

抗原定性検査キット配布を希望された方へ

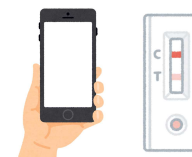
検査の実施

- ▶ 抗原定性検査キット（以下、「検査キット」という）は、**説明書**をご確認いただき、**必ずご本人が使用**してください。
- ▶ 検査陽性時に使用しますので、製造会社、製造番号、使用期限が記載されている検査キットのパッケージの画像をスマートフォン等で撮影して保存してください。
- ▶ **鼻腔検体**により採取してください（鼻咽頭での採取はできません。）
- ▶ ご家族と同居の場合、検体を採る時に飛沫がかからないよう十分に注意してください。
- ▶ 使用済みの検査キットは、説明書に従い適切に廃棄してください。
- ▶ **濃厚接触者の方に対して**、県ではご自宅等での待機（不要不急の外出自粛と健康観察）をお願いしていますが、この待機期間中に、のどの痛み、発熱、咳、倦怠感などの症状がみられた場合、検査キットをご使用ください。
- ▶ なお、抗原定性検査は、発症後3～4日目が最も陽性率が高くなるとされております。



検査結果が陽性だった場合

- ▶ この検査自体のみでは確定診断にはなりません。**結果が陽性の場合、県の抗原定性検査・陽性者登録センターへ申請していただくことで、医師の電話問診へつなぐことができます。**
 - ▶ 抗原定性検査・陽性者登録センターへの申請時に必要ですので、検査結果はスマートフォン等で画像として保存してください。
- ※陽性者登録センターについては、裏面をご参照ください。



検査結果が陰性だった場合

- ▶ 結果が「**陰性**」でも、新型コロナウイルスへの感染や他の感染症等の可能性を否定するものではありません。引き続き経過を観察していただき、マスク着用や手指消毒等、感染予防策を徹底し、症状が続く場合は、後日、改めて抗原定性検査を実施するか、悪化した際には医療機関を受診してください。
- ▶ 濃厚接触者の方は、県HP「オミクロン株に対応した濃厚接触者の特定・行動制限について」を確認していただき、自宅待機等をお願いします。

医療用抗原検査キットを使用し陽性となった方へ

～ 抗原定性検査・陽性者登録センターのご案内について～

沖縄県では、**症状のある方が自ら実施した抗原検査キットの結果が陽性**となった場合には、オンライン（電話等）による医師の問診が受けられる体制を整備しました。これにより、直接医療機関を受診せずに新型コロナウイルスの診断を行い、その後の速やかな健康観察等のケアに繋げることが可能となります。

【ご利用・申請の流れ】

【手順1】ご自身で抗原検査キットによる検査を実施

- ※ 検査を実施する際は、**医療用のキットで且つ有効期限内のもの**で実施してください。
医療用抗原検査キットの販売薬局は、沖縄県薬剤師会HPの「お知らせ欄」よりご覧ください。

<陽性の場合>

次の【手順2～4】に従い申請を進めて下さい。

<陰性の場合>

あくまで検査時点の結果となります。偽陰性（誤って陰性と判定）の場合もありますので、引き続き感染症対策の徹底をお願いします。

【手順2】電子申請システム（WEB）にて申請

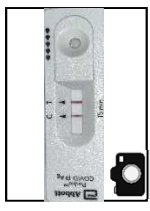
- 右のQRコードから「医療用抗原検査キットを使用した方へ」のページにアクセスいただき、陽性が確認されたご本人の①基本情報（氏名、生年月日及び連絡先など）、②現在の症状、③基礎疾患の有無、④使用した検査キット種類等を選択・入力して下さい。
- また、国が承認した医療用抗原検査キット及び検査結果が陽性であることを確認させて頂くため、⑤使用した検査キットの種類等（商品名、製造番号（LOT）使用期限（EXP））、⑥検査の結果（判定ライン）が確認できる写真、⑦本人確認ができる身分証（運転免許証、健康保険証など）の**画像を添付**して下さい。



受付WEBサイト



添付イメージ
(製造番号、使用期限)



添付イメージ
(商品名、判定ライン)

【登録完了メールをもって 申請・受付完了】

【手順3】申請内容の確認、電話問診時間の事前連絡

- センター事務局より、申請内容の確認及び電話問診の予定時刻をお知らせします。
- ※ **15時以降に申請された場合は、次の日の対応となります。**
- ※ **15時までに申請された方で、その日の内に確認の電話がない場合は申請が反映されてい**ない可能性があるため、お問い合わせをお願いいたします。



【手順4】医師による電話問診

- 医師より、申請時にご記入頂いた連絡先にご連絡し、電話による問診を行った上で診断を行います（※本サービスは新型コロナウイルスの診断を行うもので、**治療や薬の処方を行うものではありません**）ので、あらかじめご了承ください。



【医師による診断後の対応について】

- 翌日以降、各保健所又は**自宅療養健康管理センター**から、疫学調査や健康観察などの各種ご案内について、SMS（ショートメッセージ）又はお電話によりお知らせします。自宅療養となった場合には、引き続き外出を控えて下さいますようご協力をお願いします。
- ※ 自宅での療養中に「顔色が明らかに悪い」「急に息苦しくなった」「急に状態悪化の兆候を認めるときや、症状から緊急性が高いと判断される場合は迷わず救急車（119番通報）を要請してください。

沖縄県からのお願い（配送した検査キットの取り扱い）

- ✓ 送付された検査キットは、必ずお申込みをされたご家族でご使用ください。
- ✓ 検査キットの譲渡や販売・転売は、絶対にしないでください。

～ 相談窓口のご案内 ～

【抗原定性検査キット配布に関するお問合せ先（専用コールセンター）】

受付時間：午前9時30分から午後5時まで（土日祝日を含む毎日）

※コールセンターの電話番号が変わりますのでご注意ください

令和4年7月31日まで TEL 080-4102-0246

令和4年8月1日から TEL 080-3417-2631

○沖縄県ホームページ「沖縄県新型コロナウイルス特設サイト」

※https://www.pref.okinawa.lg.jp/site/chijiko/kohokoryu/koho/2020_new_corona_potal.html

特設サイトには、以下の情報等が掲載されております。

- ・「コロナかな？と思ったら」～コロナを疑う場合の検査・受診の流れ～
- ・「新型コロナウイルス」と診断された方 濃厚接触者/接触者となった方へ（Q&A）
- ・発熱外来を行う医療機関（診療・検査医療機関）リスト

受診される際は、まずは、かかりつけ医にご相談。相談する医療機関に迷う場合は、県コールセンター（098-866-2129）にご相談ください。医療機関受診の際は、事前に連絡を入れるようお願いいたします。

- ・子どもの体調不良時には？（子どもを見守るポイント）

夜間・休日に急な子どもの病気対処に迷った際は、こども医療電話相談 # 8000にご相談ください。



[特設サイト](#)

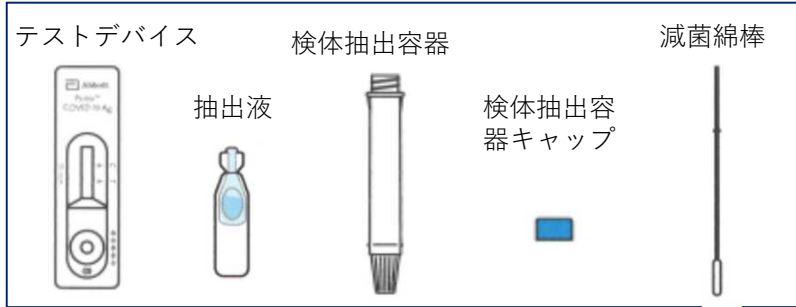
抗原定性検査キット取扱説明書

検査前に必ず
ご確認ください

- 検査前に必ず以下をご確認いただき、正しく検査を行ってください。■ 使用済みのキットは自治体の分別区分に従って廃棄してください。
- 陽性時に使用しますので、製造会社、製造番号、使用期限が記載されている検査キットのパッケージの画像をスマートフォン等で保存してください。

① キット内容

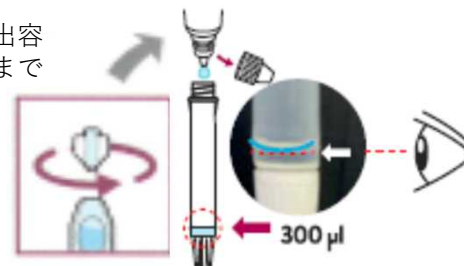
直射日光は避けて保存してください



② 検査前の準備

1

抽出液を検体抽出容器の上限ラインまで加える



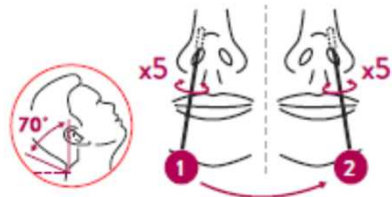
2

抽出液が入った検体抽出容器は立てて抽出液がこぼれないようにしてください。



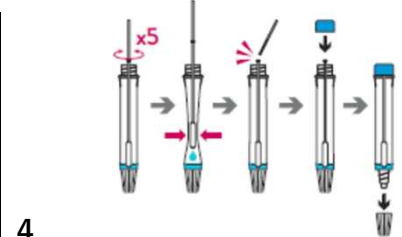
③ 検査方法

■ 鼻腔検体の採取は必ず受検者本人が行ってください。



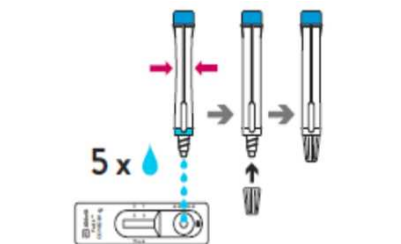
3

滅菌綿棒を鼻腔にゆっくり挿入して最初に抵抗を感じる部分(約2cm)まで到達したら、鼻腔壁を擦るように5回転させる。同じ綿棒でもう一方の鼻腔で検体採取を繰り返してください。



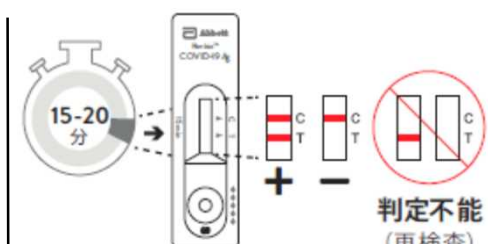
4

抽出液に検体採取後の綿棒の綿球部分を浸し、管壁に押しつけながら少なくとも5回転は回転させてください。綿棒の軸のブレークポイントで軸を折ってください。



5

試料液5滴をテストデバイスの検体添加部に垂直に滴下してください。反応がでるまでテストデバイスを動かさないでください。

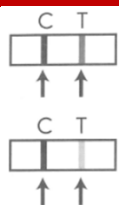


6

15分後(20分まで)にテストデバイスの判定領域を観察し、ラインの有無により判定してください。

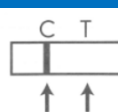
④ テスト結果判定

陽性



テストライン(T)およびコントロールライン(C)にラインが認められた場合

陰性



コントロールライン(C)にのみラインが認められ、テストライン(T)にはラインが認められなかった場合

無効



コントロールライン(C)にラインが認められなかった場合は、たとえテストライン(T)が認められたとしても、検査は無効である。別のテストバスを用いて再検査すること。

抗原定性検査キット配布に関する
お問合せ先 (専用コールセンター)

※コールセンターの電話番号が
変わりますのでご注意ください

令和4年7月31日まで TEL 080-4102-0246

令和4年8月1日から TEL 080-3417-2631

受付時間：午前9時30分から午後5時まで
(土日祝日を含む毎日)

※陽性判定時等のお問合せ先は裏面
をご覧ください

検査結果を医療機関
受診時に提示できるよう、

結果の判定ラインは
15~20分の間



スマートフォン等で撮影し
画像として手元に保存
してください。